

# PASSERELLE




Creda Passerelle è il sistema modulare di passerelle completamente in alluminio, facile da montare e senza alcuna saldatura.

Il trasporto e lo stoccaggio sono estremamente economici per via del ridotto ingombro.

Il montaggio è estremamente facile e rapido grazie agli intuitivi manuali forniti a corredo.

## CARATTERISTICHE BASE

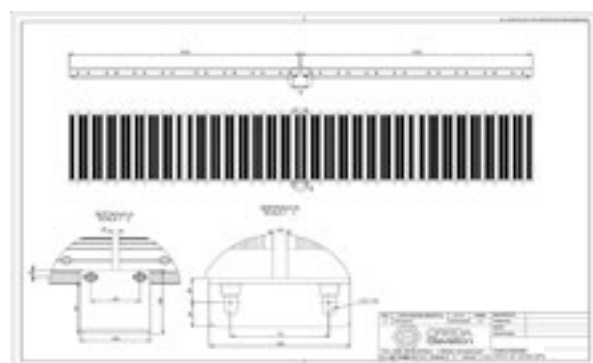
- Sistema modulare per rendere semplice, veloce ed economico trasporto e montaggio
- Gradini in alluminio estruso 200x30 mm antiscivolo
- Montanti orizzontali in alluminio estruso 120x35 mm
- Staffe di fissaggio in acciaio INOX
- Larghezza standard 600 mm
- Lunghezza in tratta unica fino a 6 m
- Certificato di conformità a normative di legge

 D.lgs 81/2008

 ISO 14122

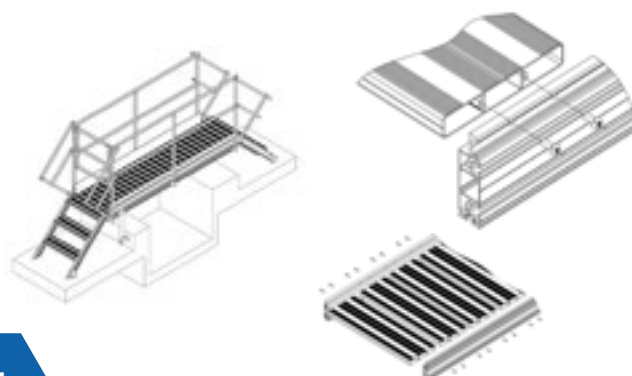
## DISEGNO TECNICO

Il nostro sistema modulare si adatta a tutte le necessità del cliente. Quando sono richieste delle configurazioni totalmente personalizzate, forniamo il disegno della passerella.



## MANUALI DI MONTAGGIO

Tutte le nostre passerelle sono fornite di un dettagliato manuale di montaggio, per rendere la posa estremamente semplice.





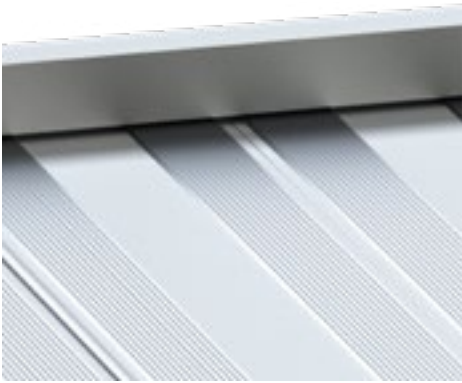
Montaggio semplice e rapido  
con viti autoforanti



Staffe e bulloneria  
in acciaio INOX



Cancelletto con chiusura  
automatica a molla



Gradini in alluminio estruso  
con superficie antiscivolo



Profili estrusi in alluminio  
ad alta resistenza



Parapetti di protezione  
a norma di legge

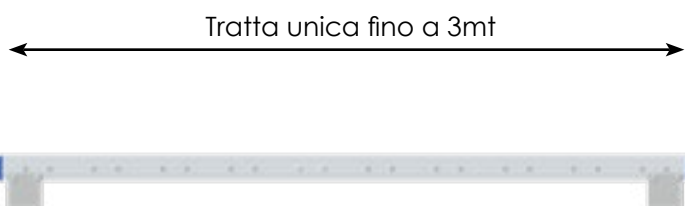
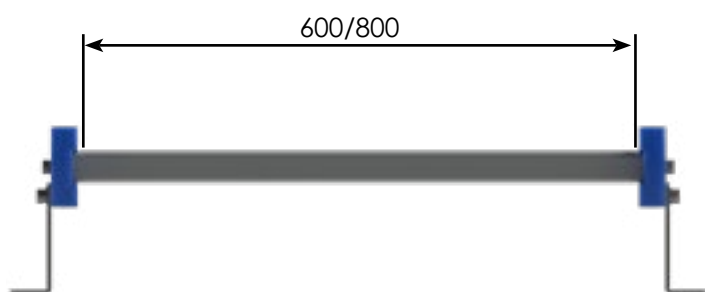


# SCHEDA TECNICA

## Passerella LITE



- Passerella in alluminio con zigrinatura antiscivolo
- Staffe e bulloneria in acciaio INOX
- Superficie forata su richiesta
- Larghezza 600/800 mm
- Fino a 3 metri in tratta unica



## Passerella con parapetto



- Passerella in alluminio con zigrinatura antiscivolo
- Staffe e bulloneria in acciaio INOX
- Superficie forata su richiesta
- Montante parapetto 80x30 in alluminio estruso
- Corrimano Ø40 mm
- Tappi di chiusura in plastica anti UV
- Larghezza 600/800/1000/1200 mm
- Fino a 6 metri in tratta unica

